

たりたりペーパークラフト

----- 山折線
 _____ 切取線

----- 谷折線
 _____ 切込み

あ～た：切込みに差し込んで裏面で貼り付け
 □：のりしろ

組立方法

- ・各部品を切り離す前にあ～たの切込みを入れてください。
- ・組立前に山折線、谷折線に折り目を付けて下さい。

下半身の組立

- (1) 脚を筒状に組み立てます。(写真①)
- (2) 脚のあ、い(う、え)を足のあ、い(う、え)の切込みに差し込み足の裏面にのり付けした後で、足を組み立てます。(写真②)
- (3) しっぽを組み立てます。(写真③)
- (4) 脚、しっぽのお～けを腰のお～けの切込みに差し込み、腰の裏面にのり付けした後で腰を組み立てます。(写真④)

胴体の組立

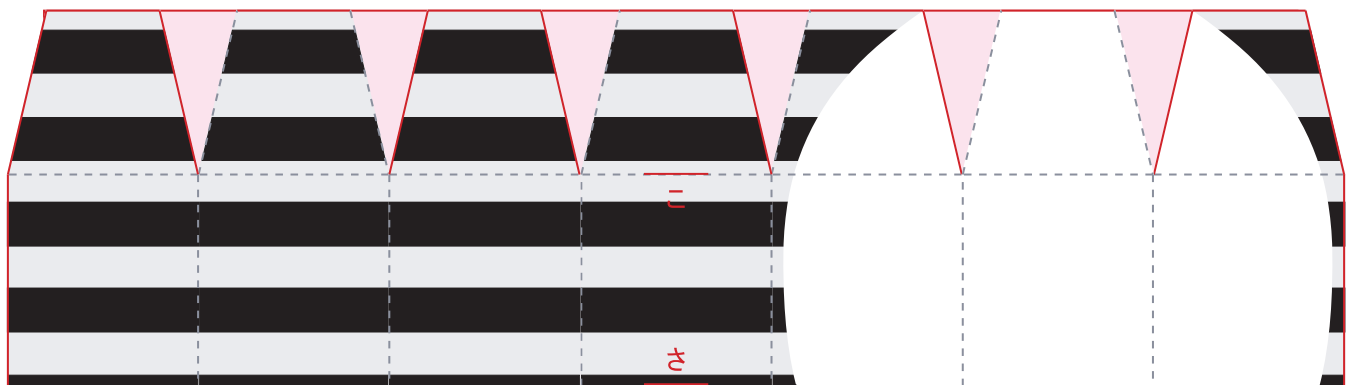
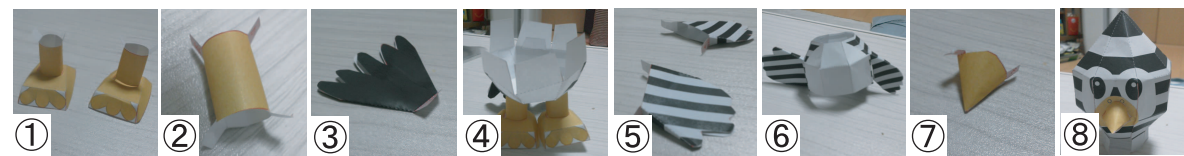
- (1) 羽根を組み立てます。(写真⑤)
- (2) 羽根のこ、さ(し、ず)を胴体のこ、さ(し、ず)の切込みに差し込み、胴体の裏面にのり付けした後で、胴体を組み立てます。(写真⑥)

顔の組立

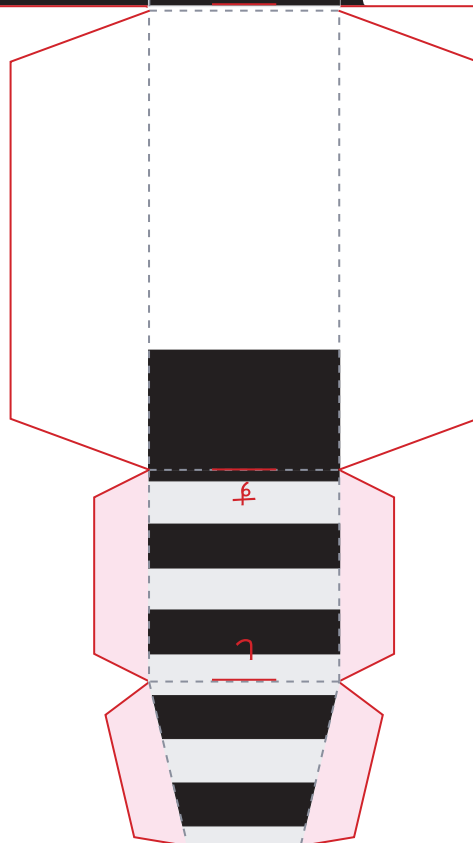
- (1) くちばしに組み立てます。(写真⑦)
- (2) くちばしのせ～たを顔のせ～たの切込みに差し込み、顔の裏面にのり付けした後で顔を組み立てます。(写真⑧)

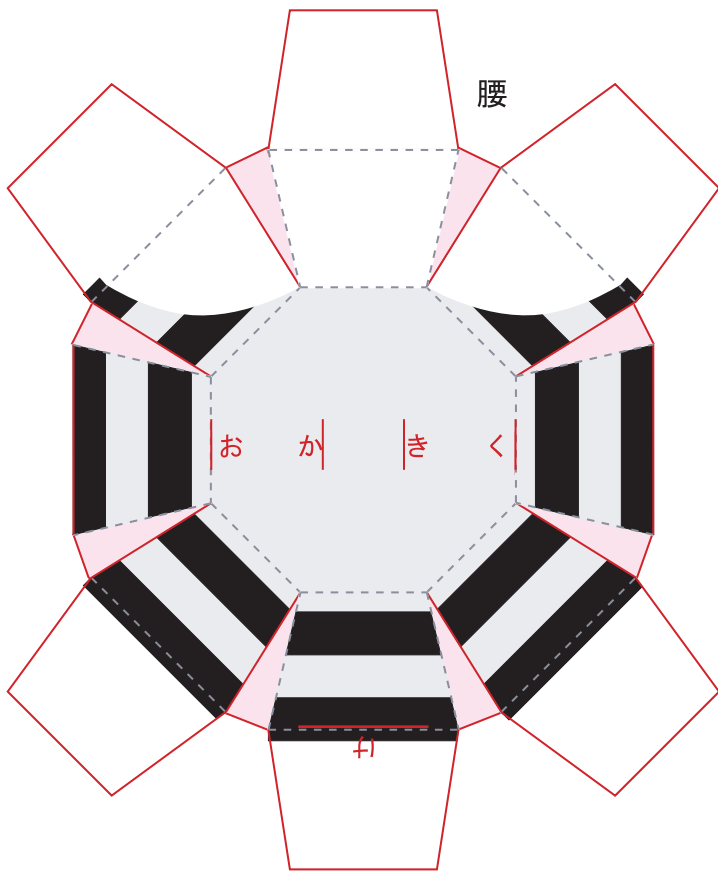
仕上げ

- (1) 前後の向きに注意して、胴体に下半身を差し込みます。
- (2) 顔を胴体に差し込んで完成です。

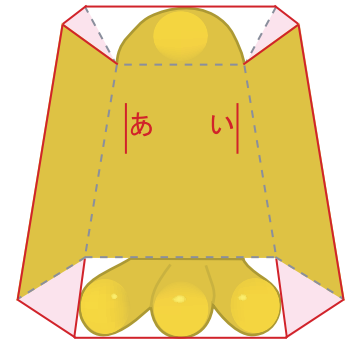
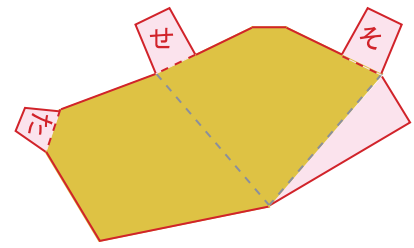


胴体

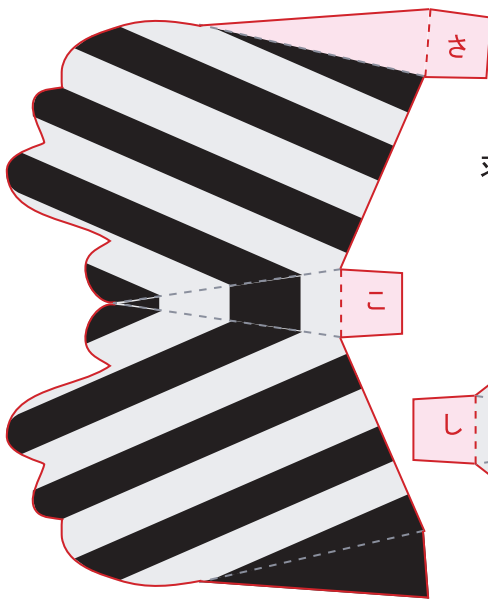
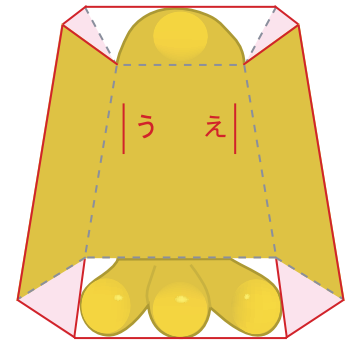




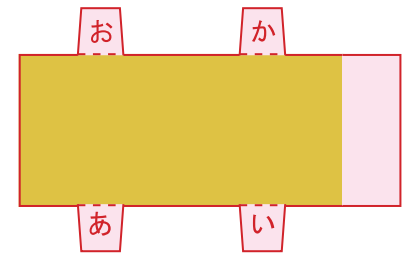
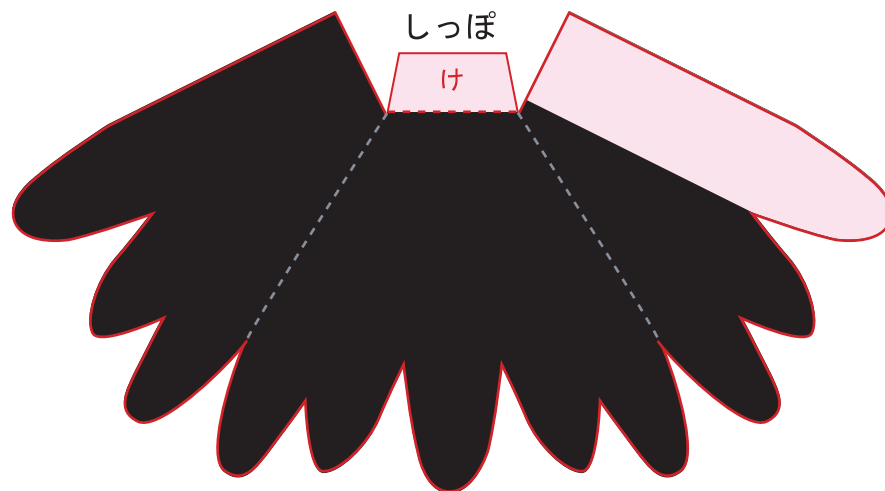
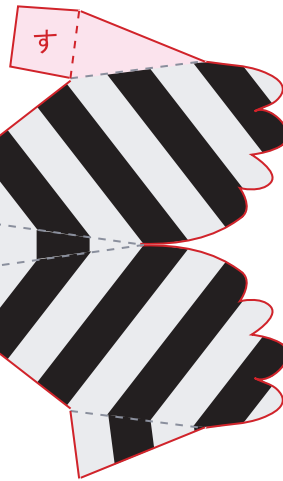
くちばし



脚



羽根



足

