

----- 山折線  
 \_\_\_\_\_ 切取線

----- 谷折線  
 \_\_\_\_\_ 切込み

あ~つ : 切込みに差し込んで裏面で貼り付け  
 [ ] : のりしろ

◎◎ : ◎◎に貼り付け

## 組立方法

- 各部品を切り離す前にあ~つの切込みを入れてください。
- 組立前に山折線、谷折線に折り目を付けて下さい。

### 下半身の組立

- 脚を筒状に組み立てます。(写真①)
- 脚のあ、い(う、え)を足のあ、い(う、え)の切込みに差し込み足の裏面にのり付けした後で、足を組み立てます。(写真②)
- しっぽを組み立てます。(写真③)
- 脚、しっぽのお~けを腰のお~けの切込みに差し込み、腰の裏面にのり付けした後で腰を組み立てます。(写真④)

### 胴体の組立

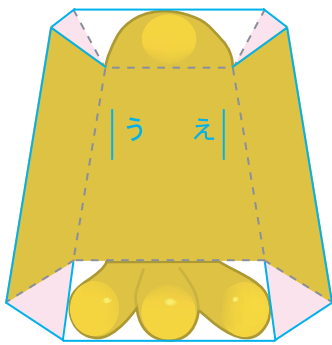
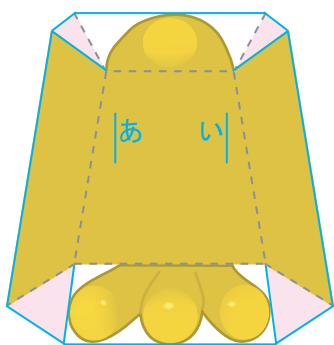
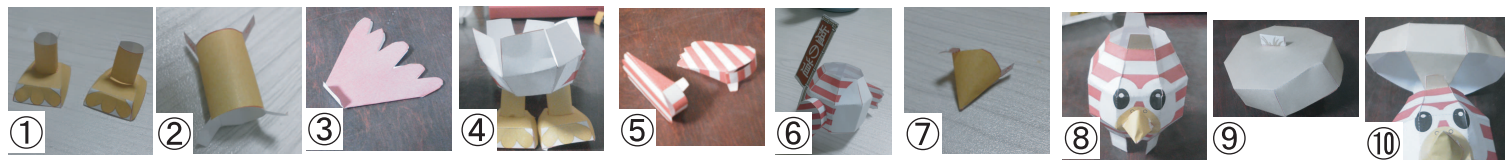
- 旗と羽根(写真⑤)を組み立てます。
- 旗と羽根のこ~せを胴体のこ~せの切込みに差し込み、胴体の裏面にのり付けした後で、胴体を組み立てます。(写真⑥)

### 顔の組立

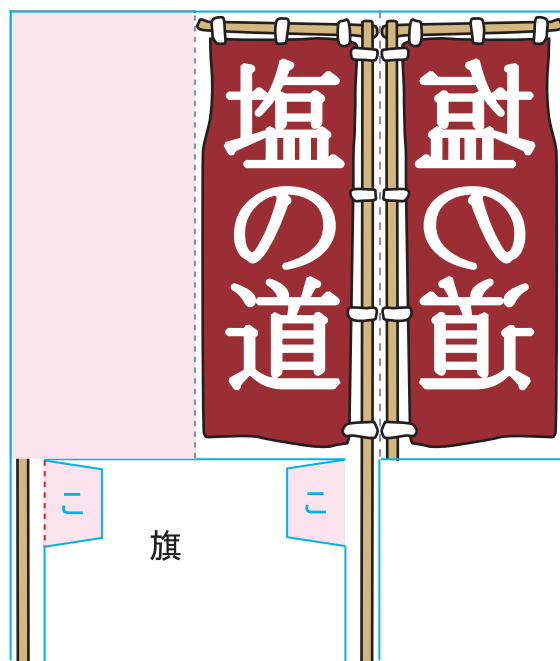
- くちばしに組み立てます。(写真⑦)
- くちばしのそ~ちを顔のそ~ちの切込みに差し込み、顔の裏面にのり付けした後で顔を組み立てます。(写真⑧)
- 帽子のつの切込みに帽子飾りのつを差し込み裏面でのり付けした後で帽子を組み立てます。(写真⑨)
- 顔の◎◎を帽子の◎◎に貼り付けます。(写真⑩)

### 仕上げ

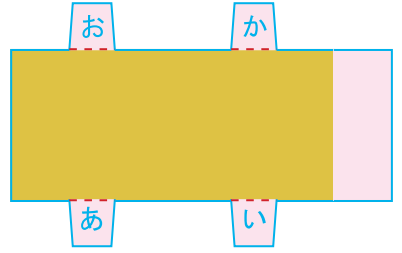
- 前後の向きに注意して、胴体に下半身を差し込みます。
- 頭を胴体に差し込んで完成です。



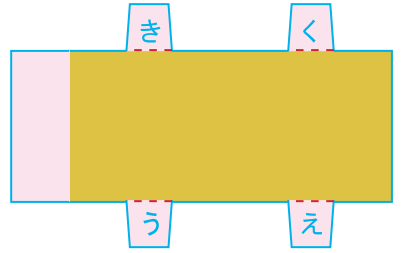
脚



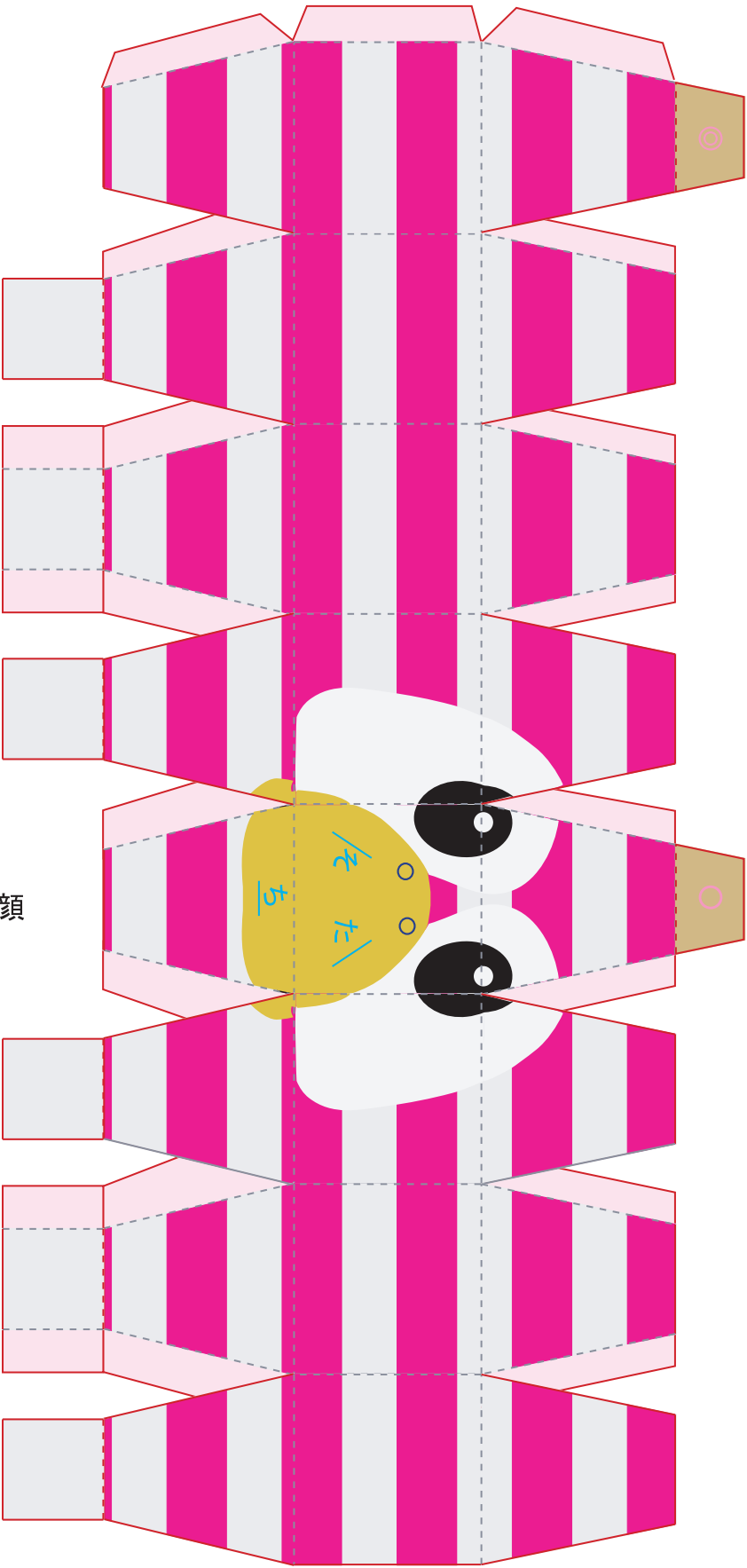
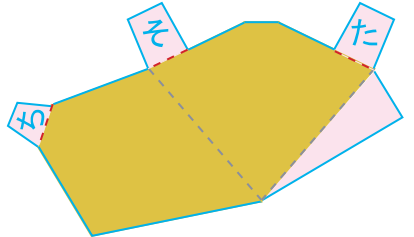
旗



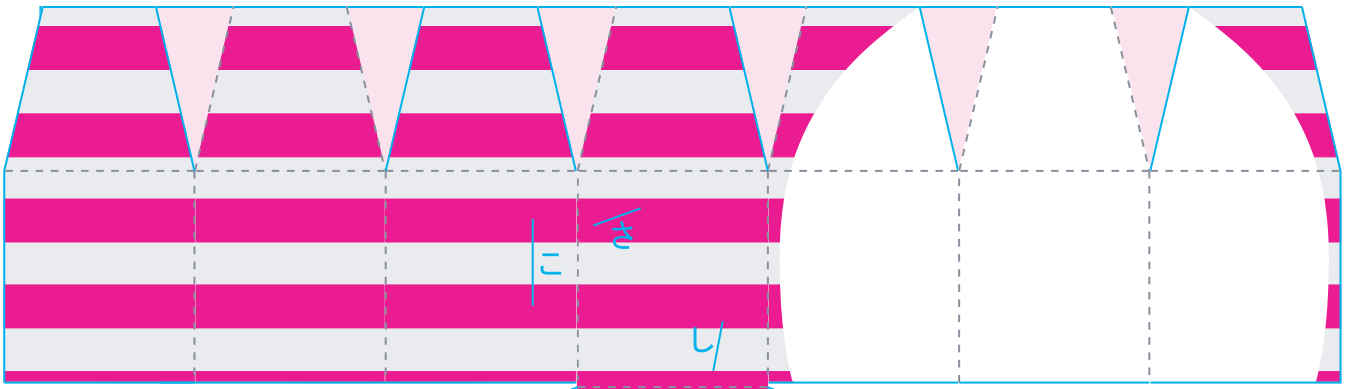
足



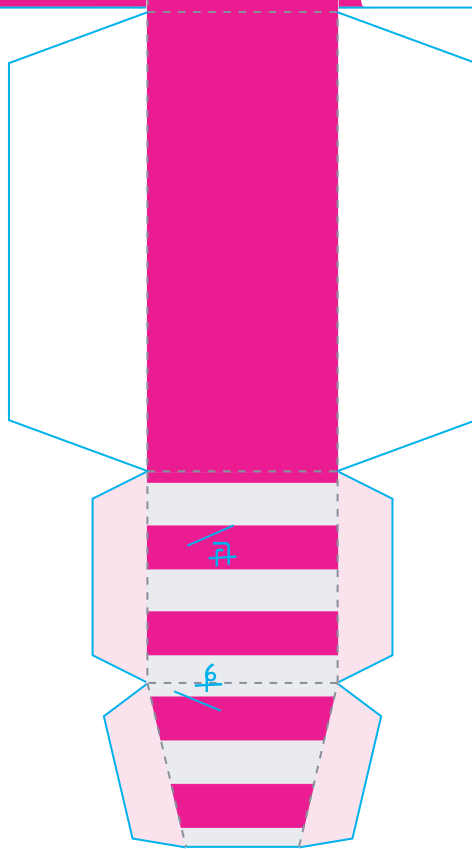
くちばし



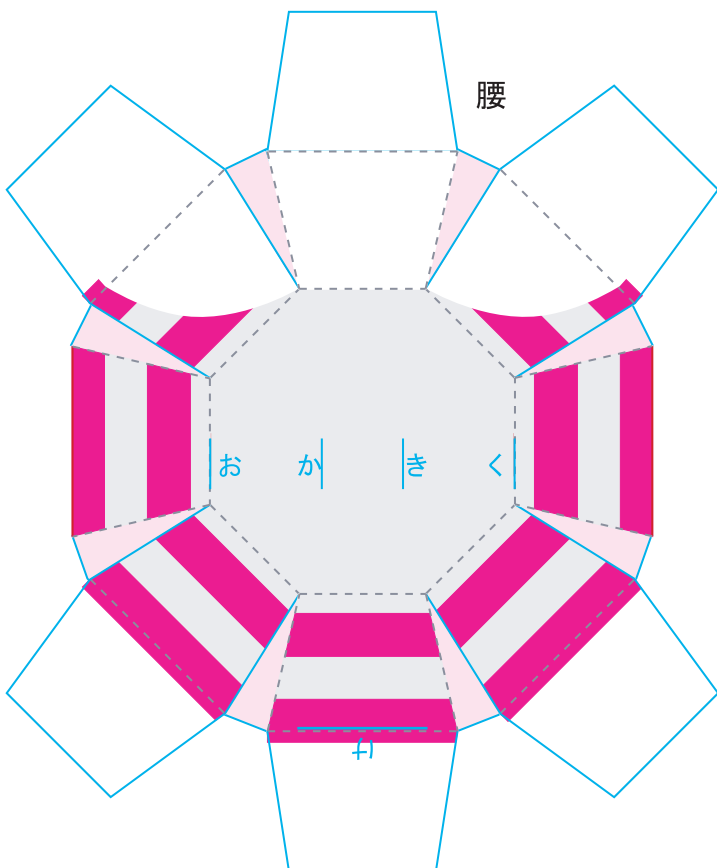
顔



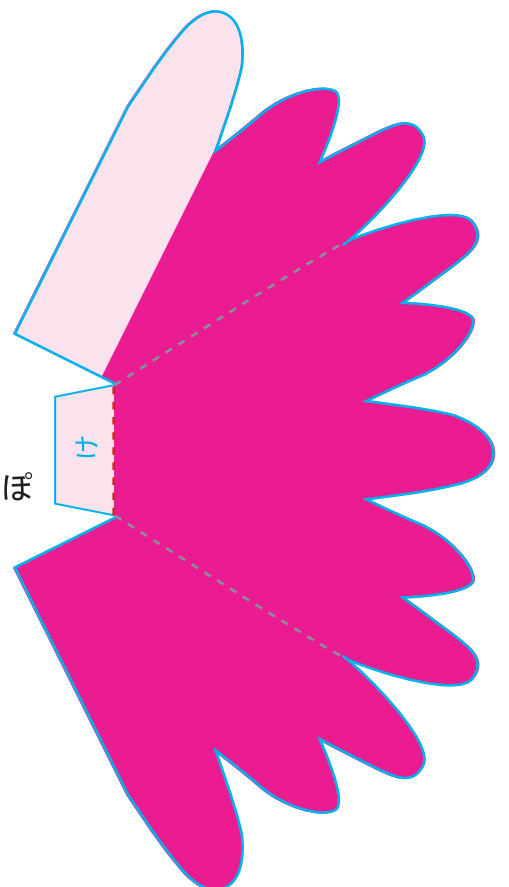
胴体

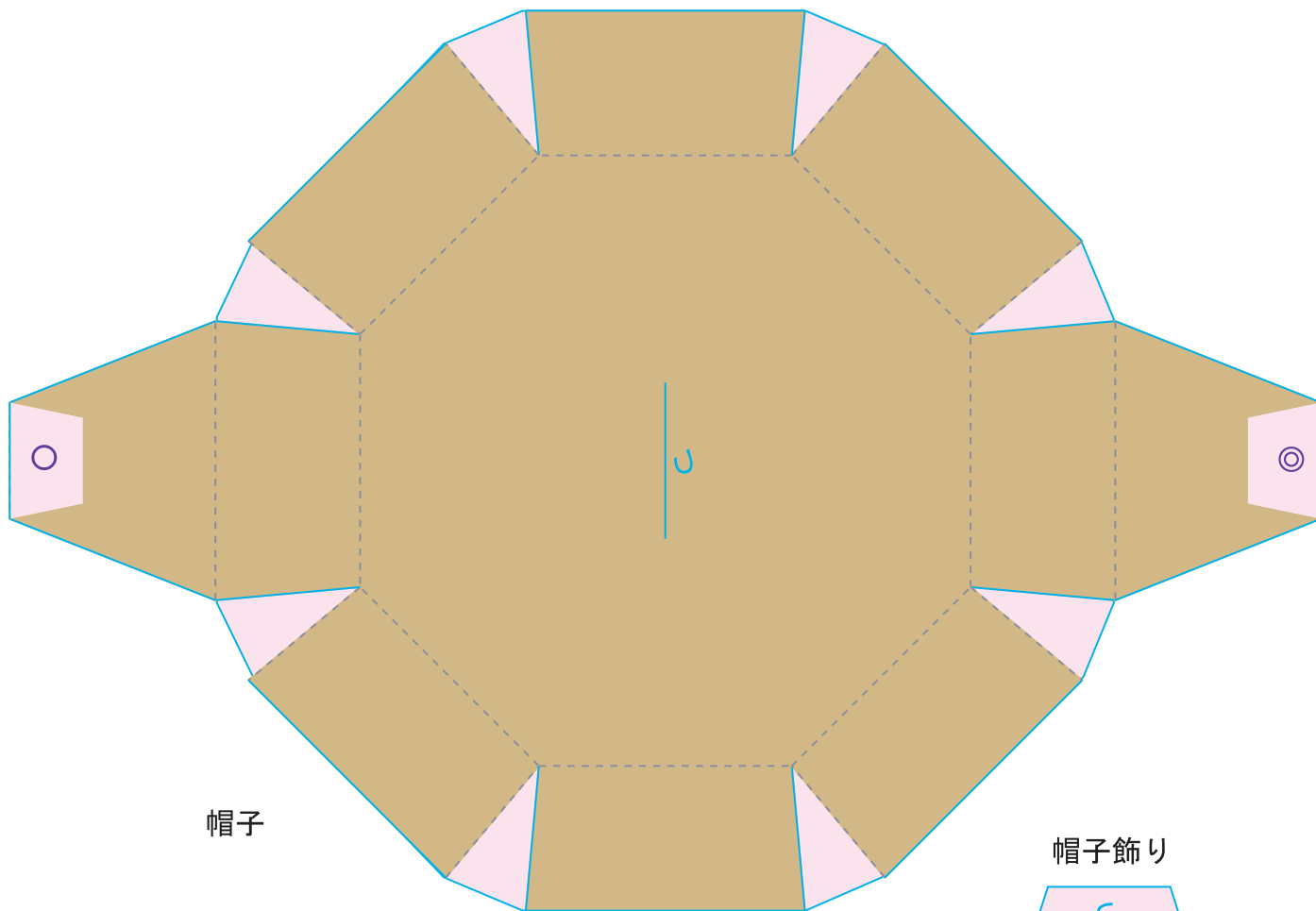


腰



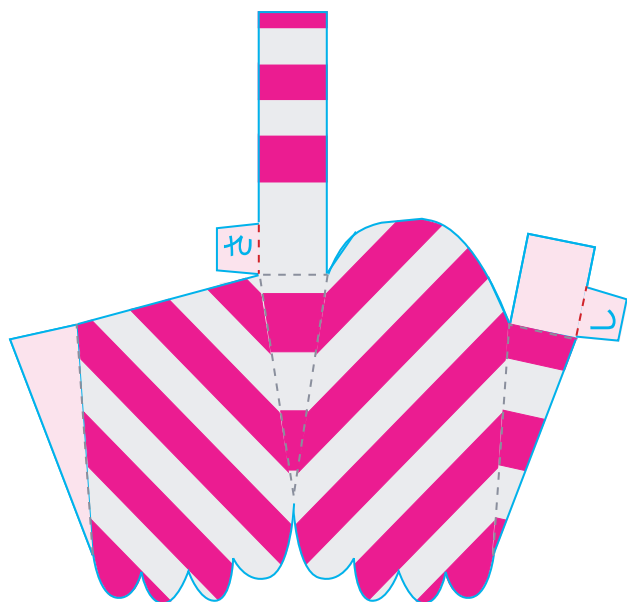
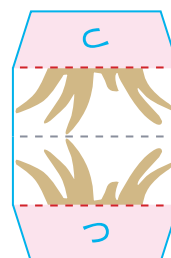
しっぽ





帽子

帽子飾り



羽根

