

## 夏たりたりパーパークラフト

----- 山折線  
 \_\_\_\_\_ 切取線

----- 谷折線  
 \_\_\_\_\_ 切込み

あ〜と：切込みに差し込んで裏面で貼り付け

□：のりしろ

○：○に貼り付け

## 組立方法

- 各部品を切り離す前にあ〜との切込みを入れてください。
- 組立前に山折線、谷折線に折り目を付けて下さい。

## 下半身の組立

- 足を組み立てます。(写真①)
- 足のあ、い(う、え)を靴のあ、い(う、え)の切込みに差し込み靴の裏面にのり付けした後で、靴を組み立てます。(写真②)
- しっぽを組み立てます。(写真③)
- 足、しっぽのお〜けを腰のお〜けの切込みに差し込み、腰の裏面にのり付けした後で腰を組み立てます。(写真④)

## 胴体の組立

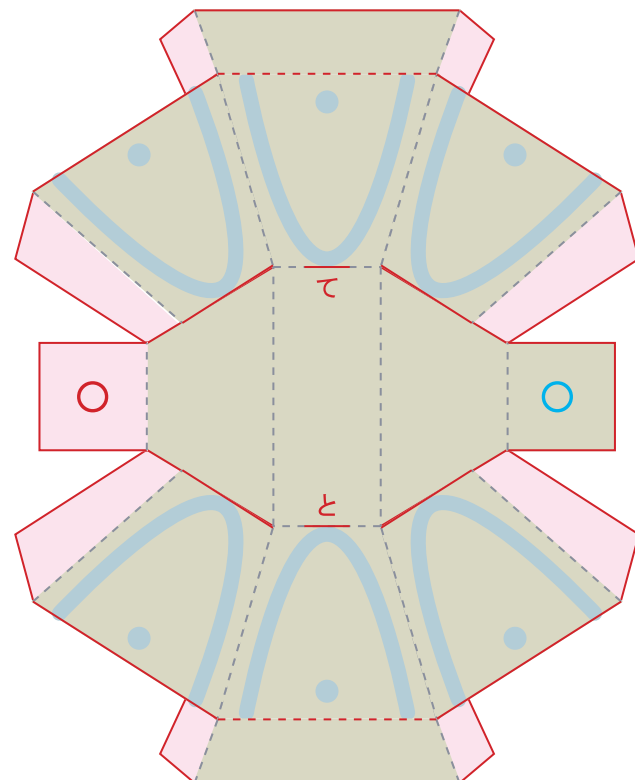
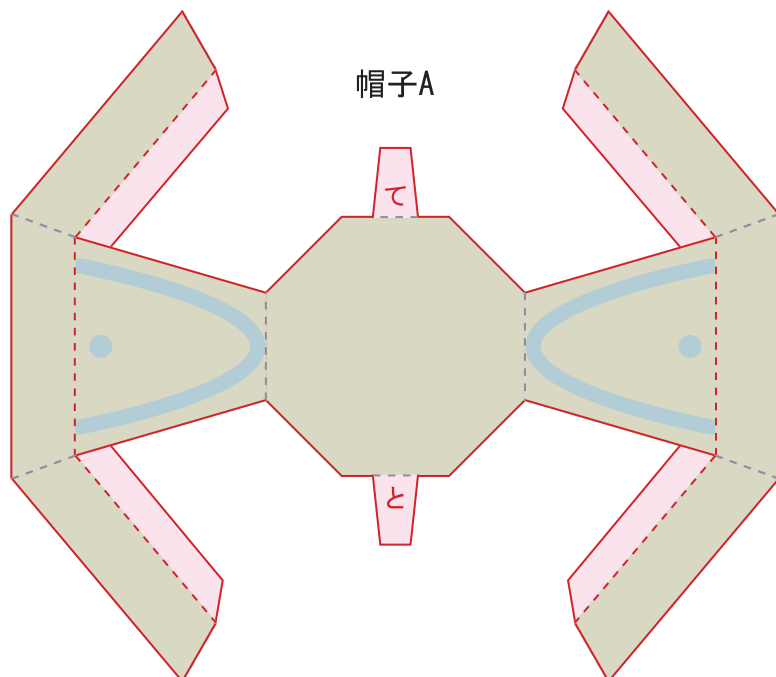
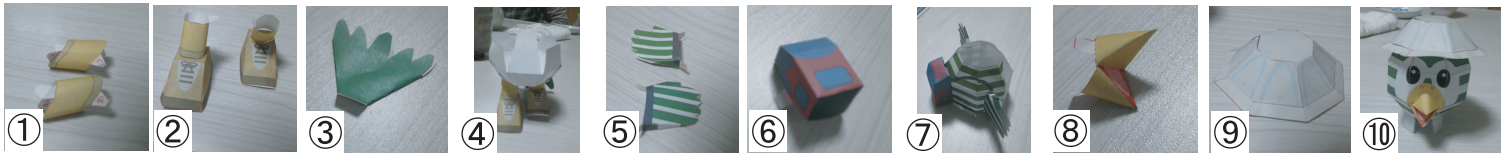
- 羽根(写真⑤)とリュック(写真⑥)を組み立てます。
- リュックと羽根のこ〜そを胴体のこ〜その切込みに差し込み、胴体の裏面にのり付けした後で、胴体を組み立てます。(写真⑦)

## 顔の組立

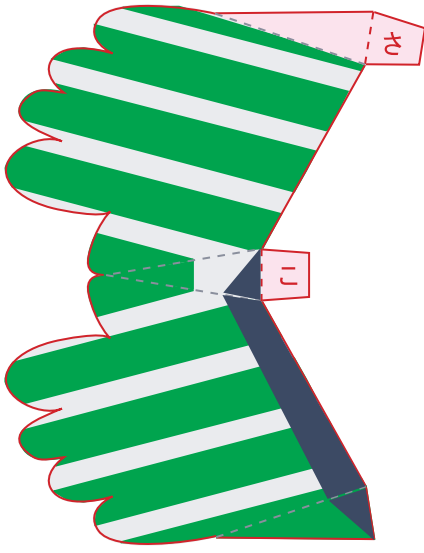
- くちばしに組み立てます。(写真⑧)
- くちばしのた〜つを顔のた〜つの切込みに差し込み、顔の裏面にのり付けした後で顔を組み立てます。
- 帽子Aのて、との切込みに帽子Bのて、とを差し込み裏面でのり付けした後で帽子を組み立てます。(写真⑨)
- 帽子を顔に被せます(写真⑩)

## 仕上げ

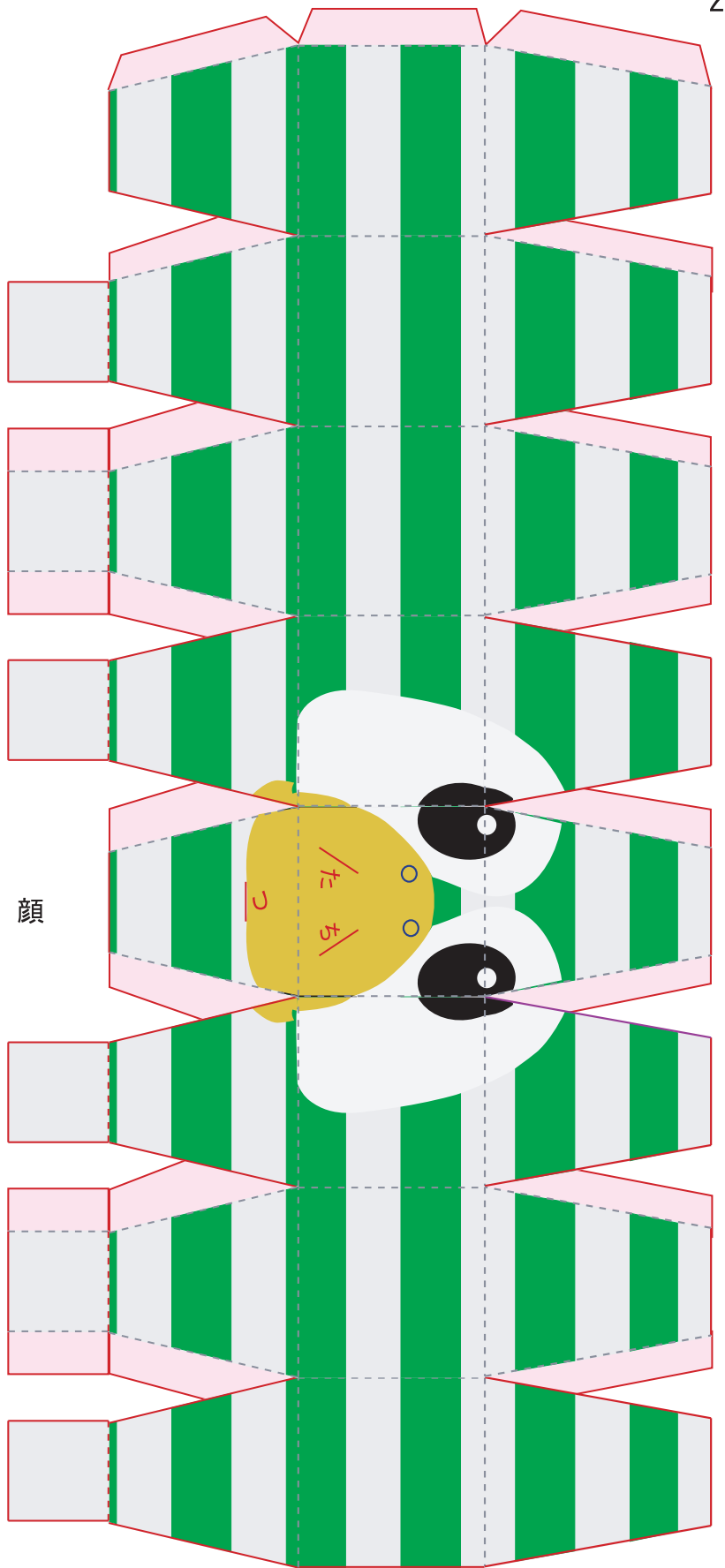
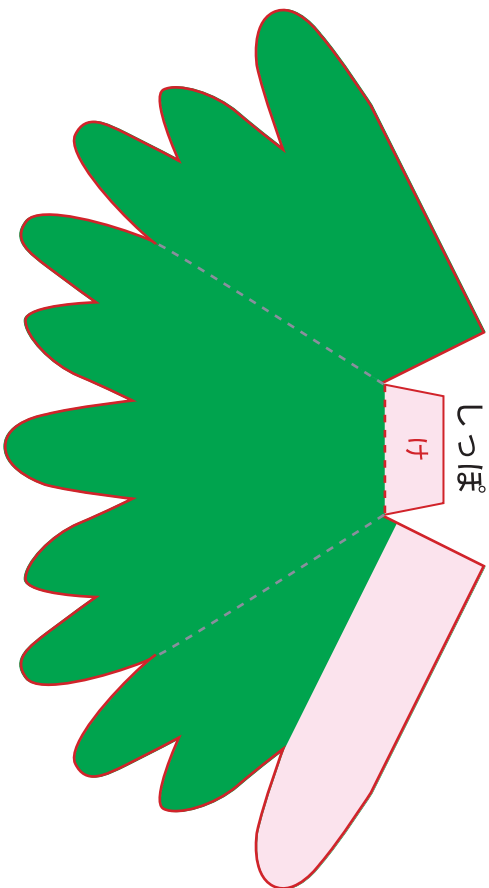
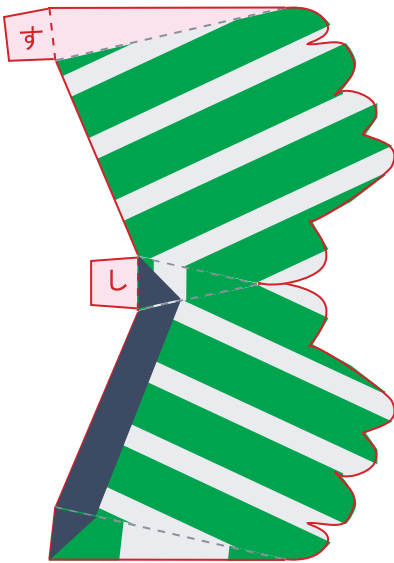
- 前後の向きに注意して、胴体に下半身を差し込みます。
- 頭を胴体に差し込んで完成です。



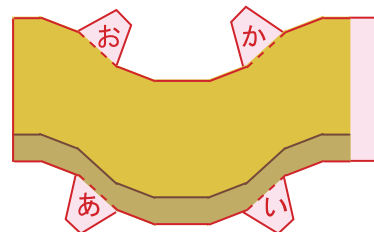
帽子B



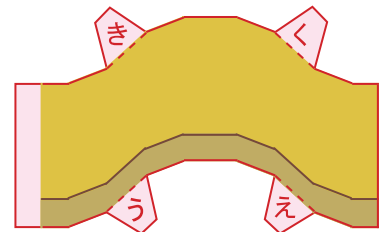
羽根

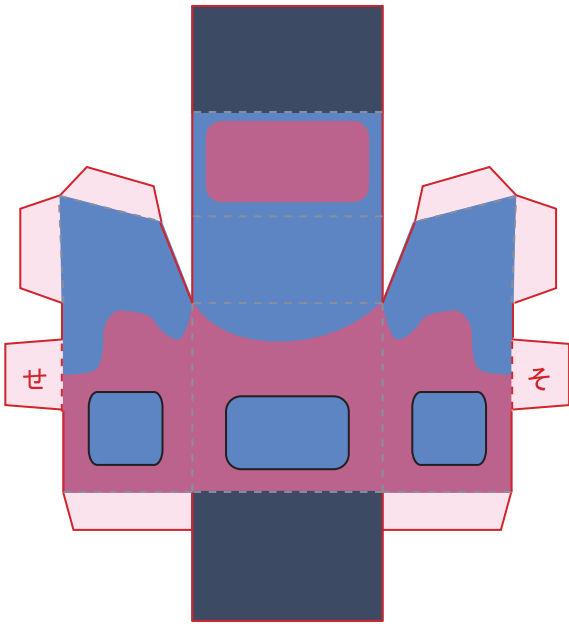
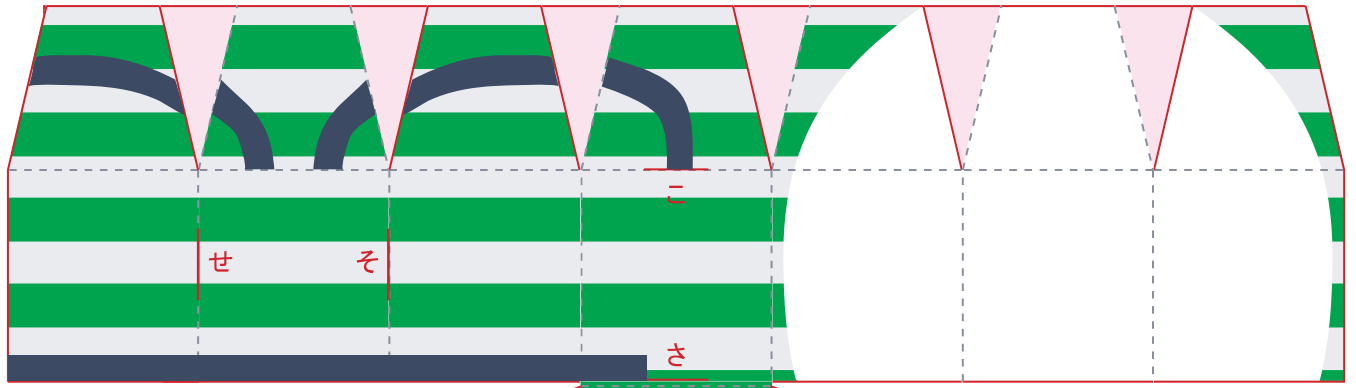


顔

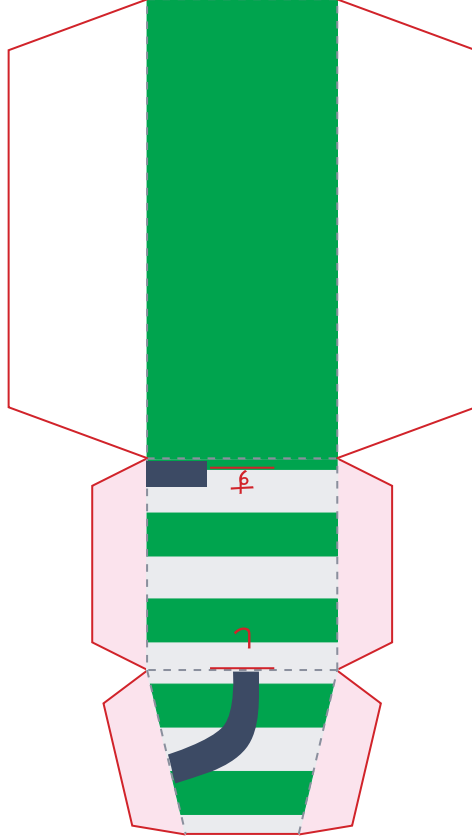


足

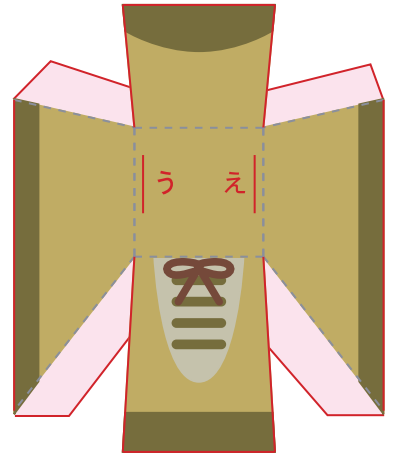




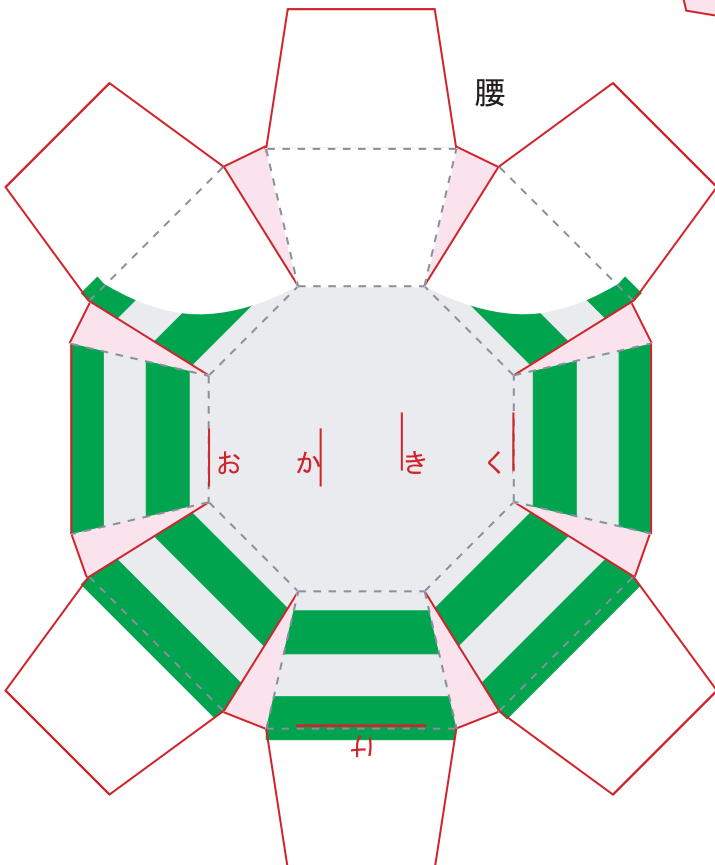
リュック



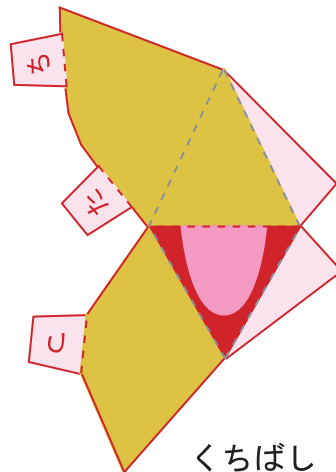
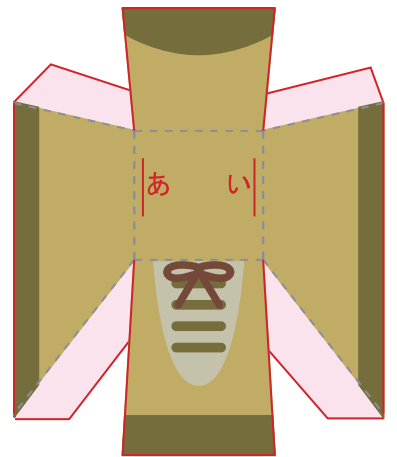
胴体



靴



腰



くちばし