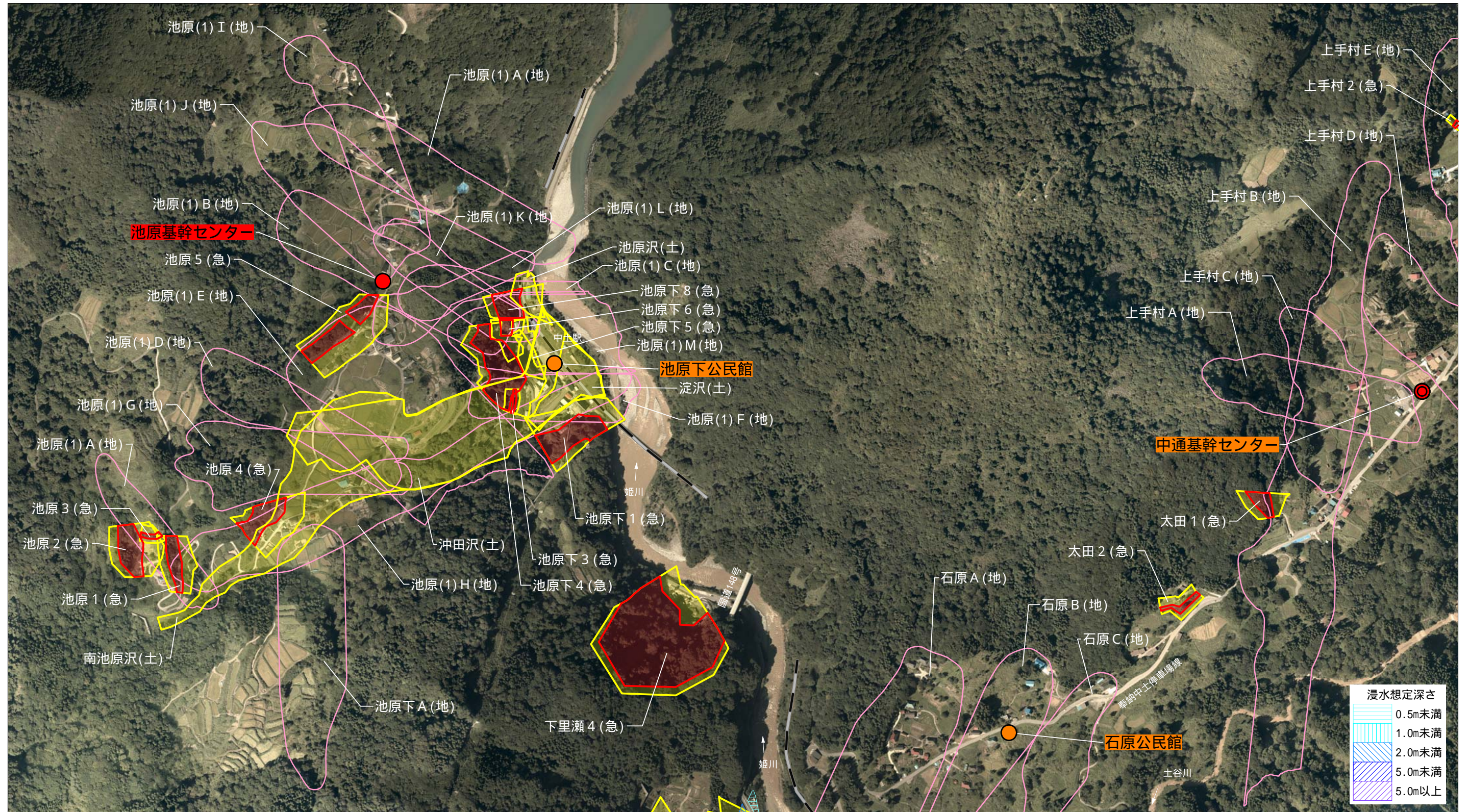


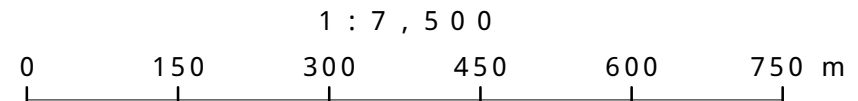
小谷村 中小谷地区(2/6) 防災マップ

問合せ先
 小谷村役場 電話 0261-82-2001(代表)
 長野県姫川砂防事務所 電話 0261-82-3100(代表)
 長野県大町建設事務所 電話 0261-22-5111(代表)



15 一時避難場所:池原下公民館、石原公民館
 指定緊急避難場所:池原基幹センター(地震)
 指定避難所:サンティンおたり、おたり開発総合センター、中通基幹センター
 (TEL:0261-82-2228) (TEL:0261-82-2001)

(急)は急傾斜地の崩壊により被害の恐れがある区域です。
 (土)は土石流による被害の恐れがある区域です。
 (地)は地すべりによる被害の恐れがある区域です。



凡例	(急傾斜・土石流)土砂災害警戒区域	指定避難所	●
	(急傾斜・土石流)土砂災害特別警戒区域	指定緊急避難場所	●
	(地すべり)土砂災害警戒区域	福祉避難所	◎
	浸水想定区域	一時避難場所	●
		要配慮者利用施設	■