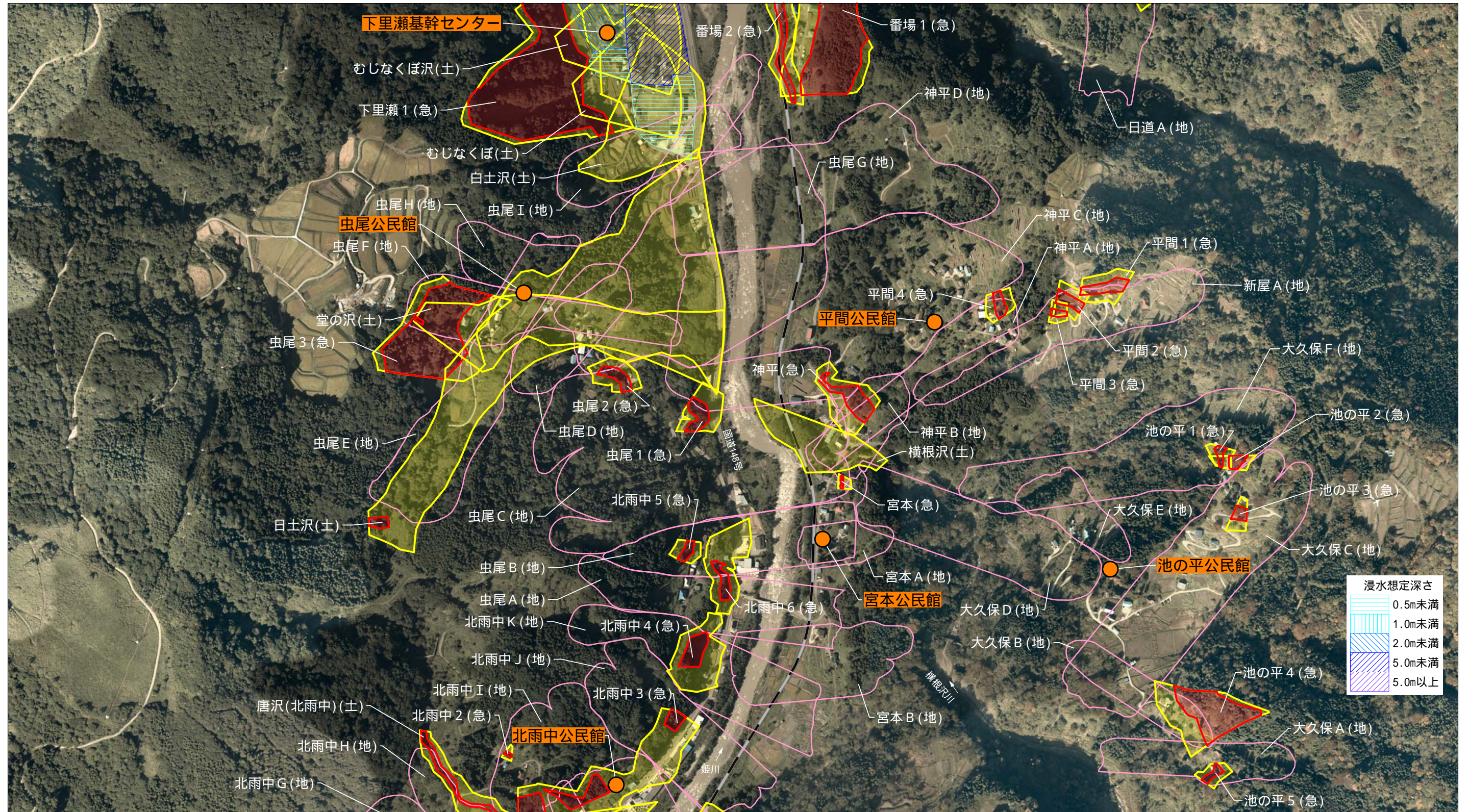


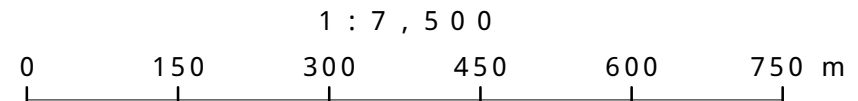
# 小谷村 中小谷地区(5/6) 防災マップ

問合せ先  
 小谷村役場 電話 0261-82-2001(代表)  
 長野県姫川砂防事務所 電話 0261-82-3100(代表)  
 長野県大町建設事務所 電話 0261-22-5111(代表)



**18** 一時避難場所:北雨中公民館、虫尾公民館、下里瀬基幹センター  
 宮本公民館、池の平公民館、平間公民館  
 指定避難所:サンティンおたり、おたり開発総合センター  
 (TEL:0261-82-2228) (TEL:0261-82-2001)

(急)は急傾斜地の崩壊により被害の恐れがある区域です。  
 (土)は土石流による被害の恐れがある区域です。  
 (地)は地すべりによる被害の恐れがある区域です。



凡例	(急傾斜・土石流)土砂災害警戒区域		指定避難所	
	(急傾斜・土石流)土砂災害特別警戒区域		指定緊急避難場所	
	(地すべり)土砂災害警戒区域		福祉避難所	
	浸水想定区域		一時避難場所	
			要配慮者利用施設	