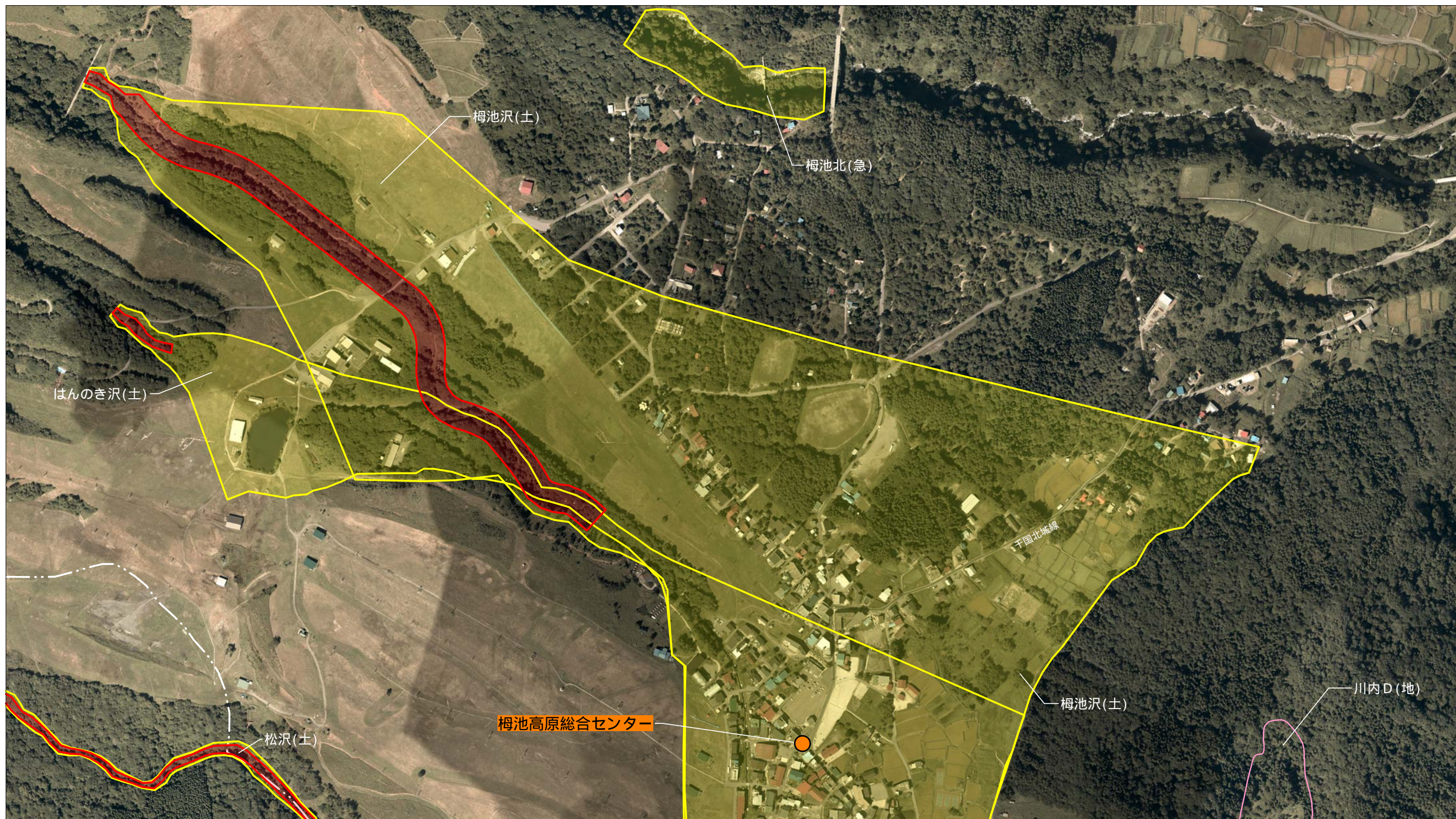
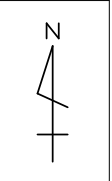


小谷村 梅池地区(1/4) 防災マップ

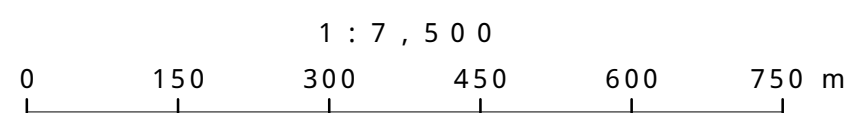
問合せ先
 小谷村役場 電話 0261-82-2001(代表)
 長野県姫川砂防事務所 電話 0261-82-3100(代表)
 長野県大町建設事務所 電話 0261-22-5111(代表)



24 一時避難場所: 梅池高原総合センター
 指定避難所: 村営梅池社会体育館



(急)は急傾斜地の崩壊により被害の恐れがある区域です。
 (土)は土石流による被害の恐れがある区域です。
 (地)は地すべりによる被害の恐れがある区域です。



| | | | | |
|----|---------------------|--|----------|--|
| 凡例 | (急傾斜・土石流)土砂災害警戒区域 | | 指定避難所 | |
| | (急傾斜・土石流)土砂災害特別警戒区域 | | 指定緊急避難場所 | |
| | (地すべり)土砂災害警戒区域 | | 福祉避難所 | |
| | 浸水想定区域 | | 一時避難場所 | |
| | | | 要配慮者利用施設 | |